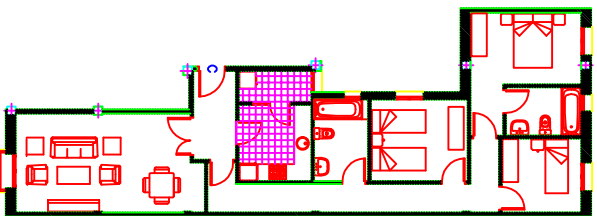


40 VIVIENDAS, GARAJES Y TRASTEROS

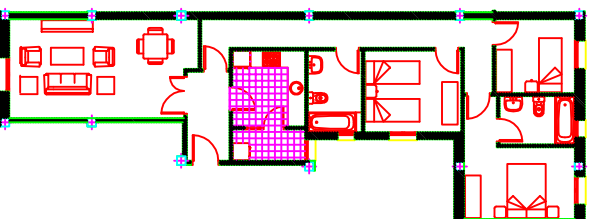
c/ IBOR, s/N, DON BENITO (BADAJOZ)



PLANTA SEGUNDA	
VIVIENDA TIPO C	
DEPORTECHAS	M2
VESTIBULO	4,69
DISTRIBUIDOR	12,80
ESTIA-COMIDOR	22,24
COCHA-LAVADERO	9,88
BANO 1	5,46
DORMITORIO 1	11,82
BANO 2	4,51
DORMITORIO 2	9,77
DORMITORIO 3	7,28
TOTAL SUPERFICIE UTL.	86,35

40 VIVIENDAS, GARAJES Y TRASTEROS

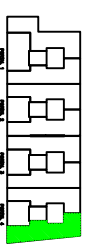
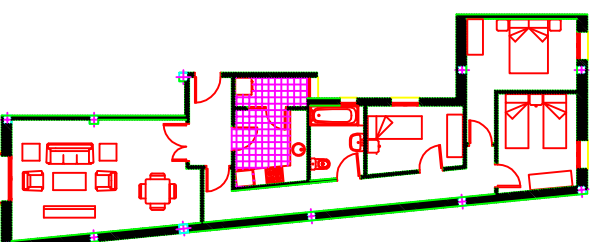
c/ IBOR, s/N, DON BENITO (BADAJOZ)



PLANTA SEGUNDA	
VIVIENDA TIPO A	
DEPORTECHAS	M2
VESTIBULO	4,69
DISTRIBUIDOR	12,80
ESTIA-COMIDOR	22,24
COCHA-LAVADERO	9,88
BANO 1	5,46
DORMITORIO 1	11,92
BANO 2	4,51
DORMITORIO 2	9,77
DORMITORIO 3	7,28
TOTAL SUPERFICIE UTL.	86,35

40 VIVIENDAS, GARAJES Y TRASTEROS

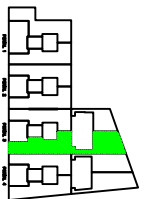
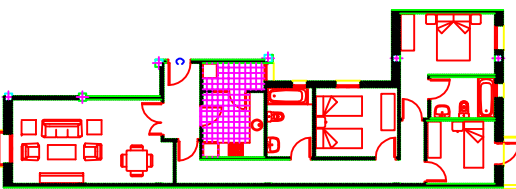
c/ IBOR, s/N, DON BENITO (BADAJOZ)



PLANTA PRIMERA	
VIVIENDA TIPO C	
DEPORTECHAS	M2
VESTIBULO	4,69
DISTRIBUIDOR	11,87
ESTIA-COMIDOR	25,28
COCHA-LAVADERO	9,85
BANO 1	4,95
DORMITORIO 1	11,89
DORMITORIO 2	9,54
DORMITORIO 3	7,28
TOTAL SUPERFICIE UTL.	85,61

40 VIVIENDAS: GARAJES Y TRASTEROS
c/ IBOR, S/N, DON BENITO (BAJAJOZ)

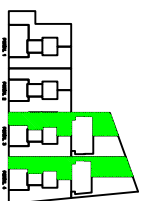
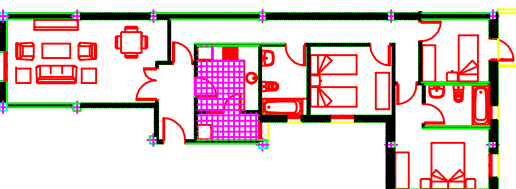
ESQUEMA PANTO TRASTERO



PLANTA PRIMERA	
VIVIENDA TIPO C	
DEPENDENCIAS	MS
VESTIBULO	4,49
DISTRIBUCION	12,40
ESTR-CONDOMINIO	22,34
COCINA-LAVADERO	9,48
BANO 1	8,48
DOMINIO 1	11,82
BANO 2	4,81
DOMINIO 2	8,77
DOMINIO 3	7,28
TOTAL SUPERFICIE UTIL.	88,25
PANTO TRASTERO (P. BAJA)	88,25

40 VIVIENDAS: GARAJES Y TRASTEROS
c/ IBOR, S/N, DON BENITO (BAJAJOZ)

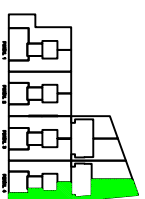
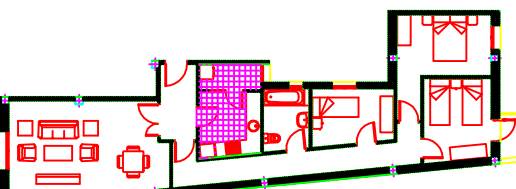
ESQUEMA PANTO TRASTERO



PLANTA PRIMERA	
VIVIENDA TIPO A	
DEPENDENCIAS	MS
VESTIBULO	4,49
DISTRIBUCION	12,40
ESTR-CONDOMINIO	22,34
COCINA-LAVADERO	9,48
BANO 1	8,48
DOMINIO 1	11,82
BANO 2	4,81
DOMINIO 2	8,77
DOMINIO 3	7,28
TOTAL SUPERFICIE UTIL.	88,25
PANTO TRASTERO (P. BAJA)	88,25

40 VIVIENDAS: GARAJES Y TRASTEROS
c/ IBOR, S/N, DON BENITO (BAJAJOZ)

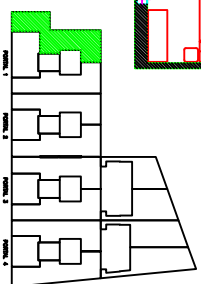
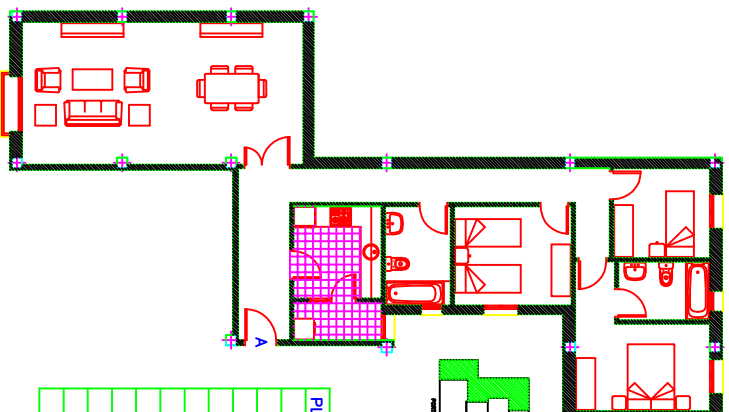
ESQUEMA PANTO TRASTERO



PLANTA PRIMERA	
VIVIENDA TIPO C	
DEPENDENCIAS	MS
VESTIBULO	4,49
DISTRIBUCION	11,87
ESTR-CONDOMINIO	26,28
COCINA-LAVADERO	8,43
BANO 1	4,85
DOMINIO 1	11,88
BANO 2	8,43
DOMINIO 2	7,19
DOMINIO 3	7,19
TOTAL SUPERFICIE UTIL.	88,81
PANTO TRASTERO (P. BAJA)	78,80

40 VIVIENDAS, GARAJES Y TRASTEROS

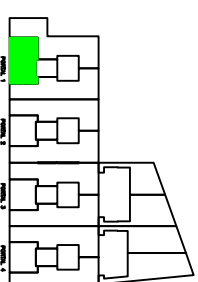
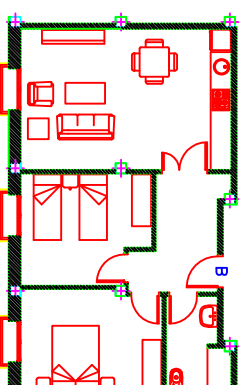
c/ IBOR, S/N, DON BENITO (BADAJOZ)



PLANTAS PRIMERA Y SEGUNDA	
VIVIENDA TIPO A	
DEPENDENCIAS	M2
VESTIBULO-DISTRIBUIDOR	18,31
ESTAR-COMEDOR	33,82
COCHIN-LAVABERO	9,88
BANO 1	5,48
DORMITORIO 1	11,92
BANO 2	4,51
DORMITORIO 2	9,77
DORMITORIO 3	7,28
TOTAL SUPERFICIE UTL	100,75

40 VIVIENDAS, GARAJES Y TRASTEROS

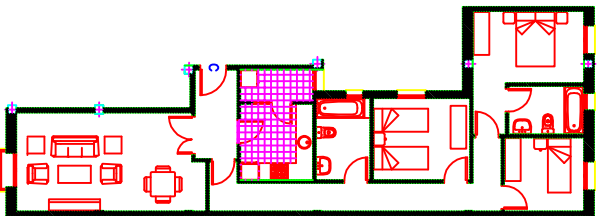
c/ IBOR, S/N, DON BENITO (BADAJOZ)



PLANTAS PRIMERA Y SEGUNDA	
VIVIENDA TIPO B	
DEPENDENCIAS	M2
VESTIBULO	7,44
ESTAR-COMEDOR-COCINA	24,89
DORMITORIO 1	12,10
DORMITORIO 2	11,45
BANO	4,71
TOTAL SUPERFICIE UTL	60,59

40 VIVIENDAS, GARAJES Y TRASTEROS

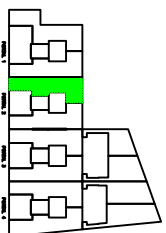
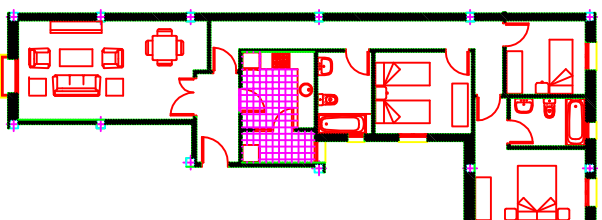
c/ IBOR, S/N, DON BENITO (BADAJOZ)



PLANTAS PRIMERA Y SEGUNDA	
VIVIENDA TIPO C	
DEPENDENCIAS	M ²
VESTIBULO	4,89
DISTRIBUIDOR	12,80
ESTR-COMEDOR	22,24
COCINA-LAVADERO	9,48
BANO 1	5,46
DORMITORIO 1	11,82
BANO 2	4,51
DORMITORIO 2	9,77
DORMITORIO 3	7,28
TOTAL SUPERFICIE UTIL.	86,35

40 VIVIENDAS, GARAJES Y TRASTEROS

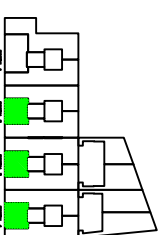
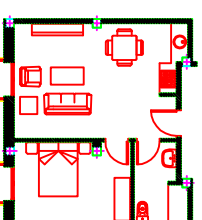
c/ IBOR, S/N, DON BENITO (BADAJOZ)



PLANTAS PRIMERA Y SEGUNDA	
VIVIENDA TIPO A	
DEPENDENCIAS	M ²
VESTIBULO	4,89
DISTRIBUIDOR	12,80
ESTR-COMEDOR	22,24
COCINA-LAVADERO	9,48
BANO 1	5,46
DORMITORIO 1	11,82
BANO 2	4,51
DORMITORIO 2	9,77
DORMITORIO 3	7,28
TOTAL SUPERFICIE UTIL.	86,35

40 VIVIENDAS, GARAJES Y TRASTEROS

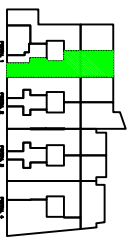
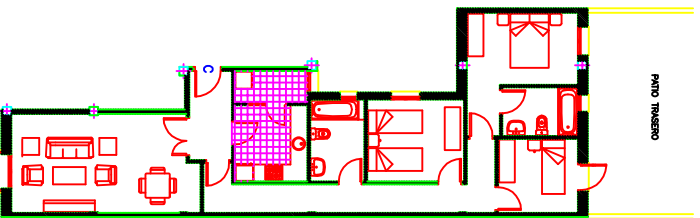
c/ IBOR, S/N, DON BENITO (BADAJOZ)



PLANTAS PRIMERA Y SEGUNDA	
VIVIENDA TIPO B	
DEPENDENCIAS	M ²
ESTR-COMEDOR-COINA	23,00
DORMITORIO 1	11,48
BANO	4,71
TOTAL SUPERFICIE UTIL.	39,19

40 VIVIENDAS, GARAJES Y TRASTEROS

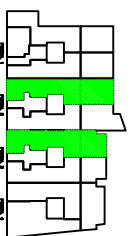
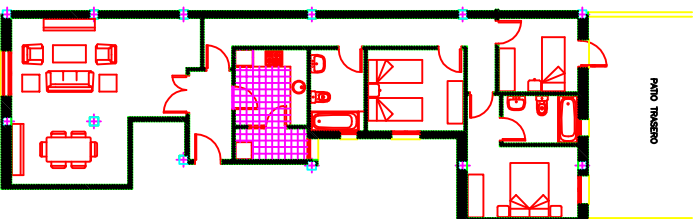
c/ IBOR, s/N, DON BENITO (BADAJOZ)



PLANTA BAJA	
VIVIENDA TIPO C	
DEPENDENCIAS	M ²
VESTIBULO	4,89
DISTRIBUIDOR	12,80
ESTR.-COMEDOR	22,24
COCINA-LAVABO	9,88
BANO 1	6,46
DORMITORIO 1	11,92
BANO 2	4,51
DORMITORIO 2	8,77
DORMITORIO 3	7,28
TOTAL SUPERFICIE UTL.	86,35
PATIO TRASTERO	63,80

40 VIVIENDAS, GARAJES Y TRASTEROS

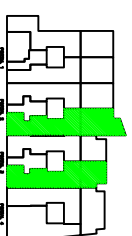
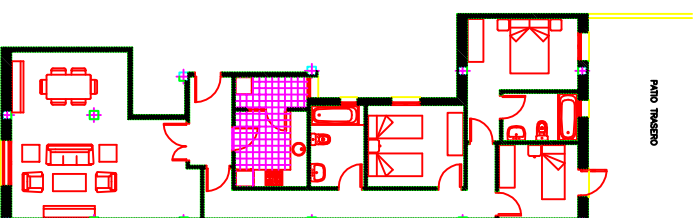
c/ IBOR, s/N, DON BENITO (BADAJOZ)



PLANTA BAJA	
VIVIENDA TIPO A	
DEPENDENCIAS	M ²
VESTIBULO	4,89
DISTRIBUIDOR	12,80
ESTR.-COMEDOR	31,98
COCINA-LAVABO	9,88
BANO 1	5,46
DORMITORIO 1	11,92
BANO 2	4,51
DORMITORIO 2	5,77
DORMITORIO 3	7,28
TOTAL SUPERFICIE UTL.	86,09
PATIO TRASTERO	63,80

40 VIVIENDAS, GARAJES Y TRASTEROS

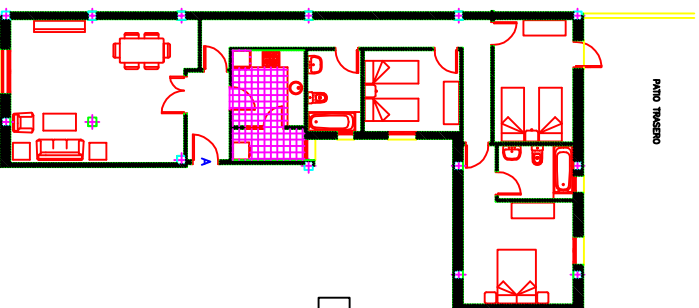
c/ IBOR, s/N, DON BENITO (BADAJOZ)



PLANTA BAJA	
VIVIENDA TIPO B	
DEPENDENCIAS	M ²
VESTIBULO	4,89
DISTRIBUIDOR	12,80
ESTR.-COMEDOR	31,98
COCINA-LAVABO	9,88
BANO 1	5,46
DORMITORIO 1	11,92
BANO 2	4,51
DORMITORIO 2	9,77
DORMITORIO 3	7,28
TOTAL SUPERFICIE UTL.	86,09
PATIO TRASTERO	47,77

40 VIVIENDAS, GARAJES Y TRASTEROS

c/ IBOR, S/N, DON BENITO (BADAJOZ)

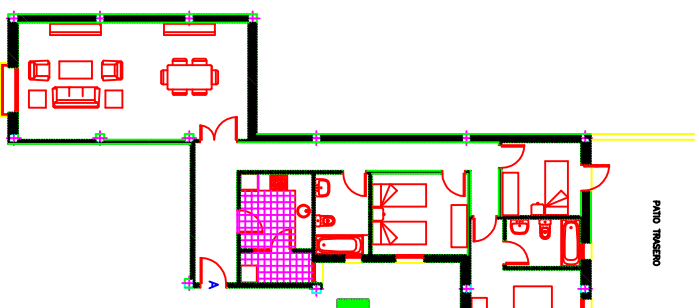


PANTO TRASTERO

PLANTA BAJA	
VIVIENDA TIPO A	
DEPENDENCIAS	m ²
VESTIBULO	4,49
DISTRIBUIDOR	14,35
ESTRA-COMEDOR	31,93
COCINA-LAVADERO	9,88
BANO 1	5,46
DORMITORIO 1	10,44
BANO 2	5,03
DORMITORIO 2	12,16
DORMITORIO 3	9,77
TOTAL SUPERFICIE UTIL.	106,73
PANTO TRASTERO	81,00

40 VIVIENDAS, GARAJES Y TRASTEROS

c/ IBOR, S/N, DON BENITO (BADAJOZ)

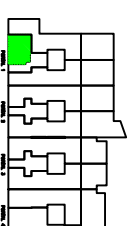
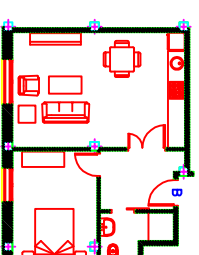


PANTO TRASTERO

PLANTA BAJA	
VIVIENDA TIPO A	
DEPENDENCIAS	m ²
VESTIBULO-DISTRIBUIDOR	18,31
ESTRA-COMEDOR	33,82
COCINA-LAVADERO	9,88
BANO 1	5,46
DORMITORIO 1	11,82
BANO 2	4,51
DORMITORIO 2	9,77
DORMITORIO 3	7,28
TOTAL SUPERFICIE UTIL.	100,79
PANTO TRASTERO	64,05

40 VIVIENDAS, GARAJES Y TRASTEROS

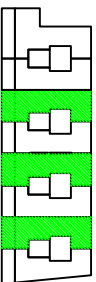
c/ IBOR, S/N, DON BENITO (BADAJOZ)



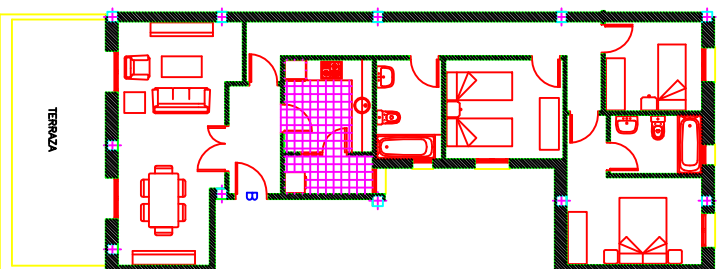
PLANTA BAJA	
VIVIENDA TIPO B	
DEPENDENCIAS	m ²
VESTIBULO	5,72
ESTRA-COMEDOR-COINA	24,89
DORMITORIO 1	11,49
BANO	3,89
TOTAL SUPERFICIE UTIL.	46,27

40 VIVIENDAS, GARAJES Y TRASTEROS

C/ IBOR, S/N, DON BENITO (BADAJOZ)

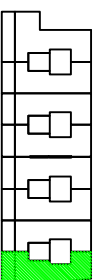


PLANTA ATICO	
VIVIENDA TIPO A	M2
DEPENDENCIAS	4,89
VESTIBULO	12,60
DISTRIBUIDOR	21,66
ESTAR-COMEDOR	9,88
COCINA-LAVADERO	5,46
BANO 1	11,92
DORMITORIO 1	4,51
BANO 2	9,77
DORMITORIO 2	7,28
DORMITORIO 3	87,77
TOTAL SUPERFICIE UTIL.	19,17
TERRAZA	

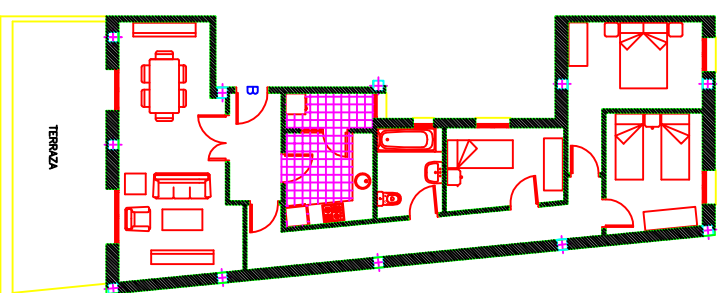


40 VIVIENDAS, GARAJES Y TRASTEROS

C/ IBOR, S/N, DON BENITO (BADAJOZ)

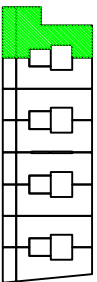


PLANTA ATICO	
VIVIENDA TIPO B	M2
DEPENDENCIAS	4,89
VESTIBULO	11,87
DISTRIBUIDOR	22,82
ESTAR-COMEDOR	9,63
COCINA-LAVADERO	4,85
BANO 1	11,89
DORMITORIO 1	9,54
DORMITORIO 2	7,76
DORMITORIO 3	83,05
TOTAL SUPERFICIE UTIL.	20,76
TERRAZA	

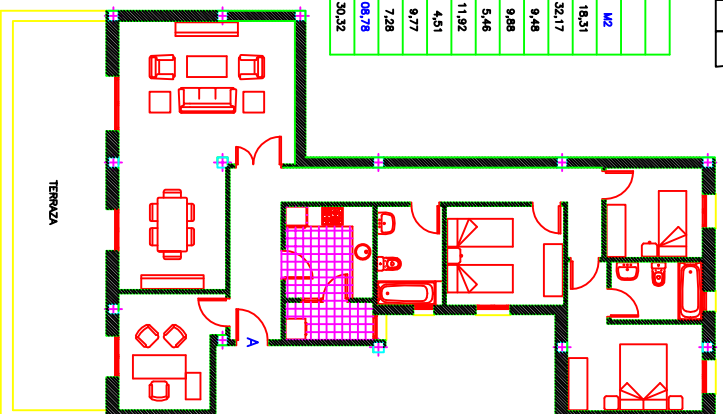


40 VIVIENDAS, GARAJES Y TRASTEROS

c/ IBOR, S/N, DON BENITO (BADAJOZ)

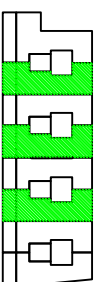


PLANTA ATICO	
VIVIENDA TIPO A	
DEPENDENCIAS	M2
VESTIBULO-DISTRIBUIDOR	18,31
ESTAR-COMEDOR	32,17
DESPACHO	9,48
COCINA-LAVADERO	9,88
BANO 1	5,46
DORMITORIO 1	11,92
BANO 2	4,51
DORMITORIO 2	9,77
DORMITORIO 3	7,28
TOTAL SUPERFICIE UTL.	108,78
TERAZA	30,32



40 VIVIENDAS, GARAJES Y TRASTEROS

c/ IBOR, S/N, DON BENITO (BADAJOZ)



PLANTA ATICO	
VIVIENDA TIPO B	
DEPENDENCIAS	M2
VESTIBULO	4,69
DISTRIBUIDOR	12,60
ESTAR-COMEDOR	21,66
COCINA-LAVADERO	9,88
BANO 1	5,46
DORMITORIO 1	11,92
BANO 2	4,51
DORMITORIO 2	9,77
DORMITORIO 3	7,28
TOTAL SUPERFICIE UTL.	87,77
TERAZA	19,17

